



Nr. camere: 2 tip: B.P. 3

Nr. băi: 2

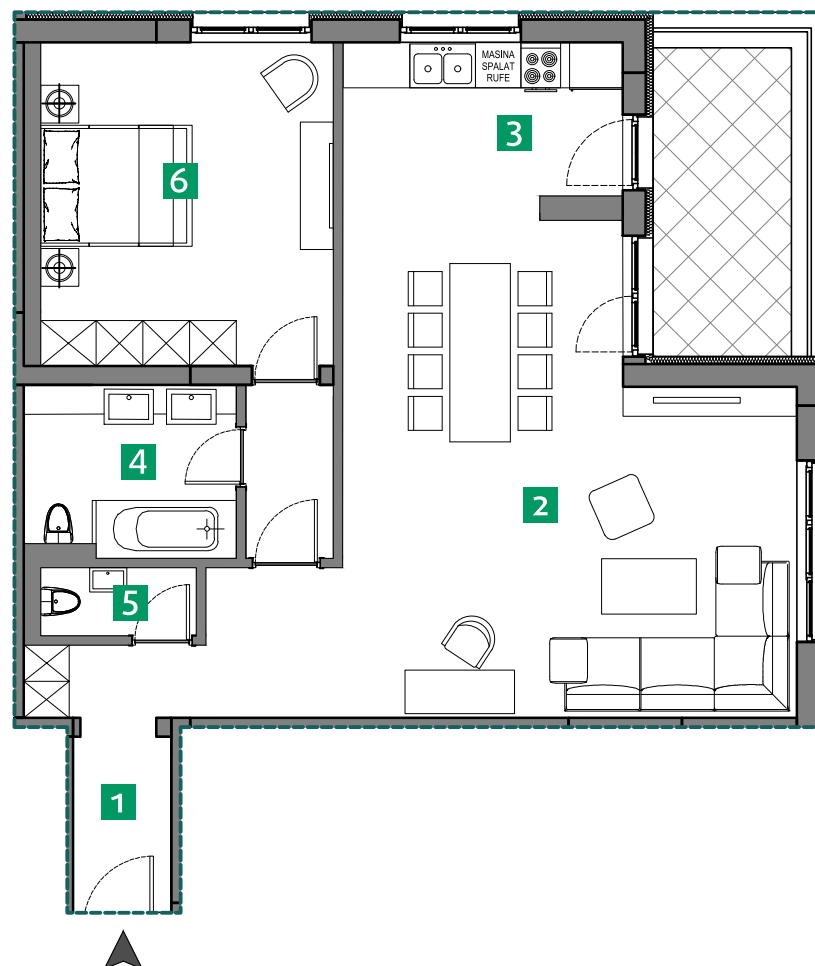
Etaj: P

Suprafață
construită
totală: **94.99** m²

Orientare în
clădire:



NV



Suprafețe utile

1.	VESTIBUL:	3.41 m ²
2.	CAMERĂ DE ZI:	41.06 m ²
3.	BUCĂTĂRIE:	8.05 m ²
4.	BAIE:	6.26 m ²
5.	GRUP SANITAR:	1.85 m ²
6.	DORMITOR:	16.55 m ²
7.	SAS:	2.65 m ²

Suprafața
utilă totală: **79.83** m²

TERASĂ: 9.30m²