

Floorplan



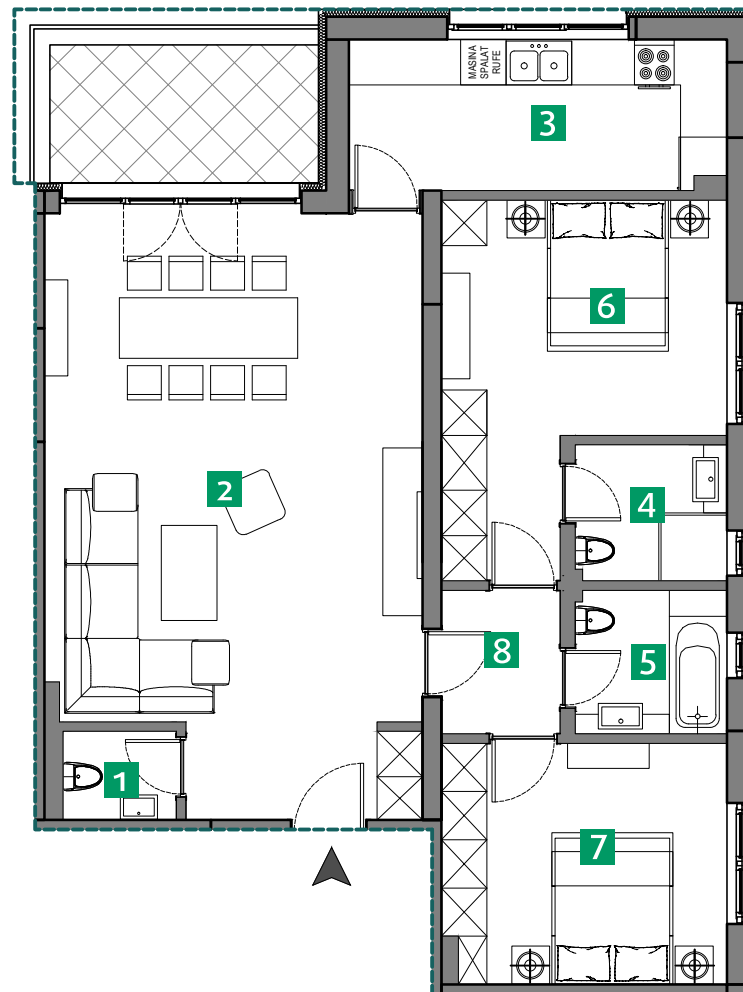
Nr. camere: 3 tip: B.1. 4

Nr. băi: 3

Etaj: 1

Suprafață
construită
totală: **104.43 m²**

Orientare în
clădire:



Suprafețe utile

1.	GRUP SANITAR:	1.76 m ²
2.	CAMERĂ DE ZI:	38.10 m ²
3.	BUCĂTĂRIE:	9.91 m ²
4.	BAIE 1 :	3.66 m ²
5.	BAIE 2	3.85 m ²
6.	DORMITOR 1:	14.76 m ²
7.	DORMITOR 2:	12.08 m ²
8.	SAS :	2.97 m ²

Suprafața
utilă totală: **87.09 m²**

TERASĂ: 7.45m²